

Beschreibung unter <https://www.meinefewo.de/ferienwohnung-69395.htm>

LEUCHTTURM im Ferienhaus Kiek int Land

25849 Pellworm, Pellworm

Ausgezeichnet vom Deutschen Tourismusverband mit ** vier Sternen**

Herzlich Willkommen auf unserer wunderschönen Warft im Herzen der Nordseeinsel Pellworm!

Dieses gepflegte Reetdachhaus atmet Tradition, friesische Lebensart und bietet Ihnen einen traumhaften Panoramablick. Wenn Sie die Lichter des Leuchtturms sehen, wissen Sie, der Urlaub hat begonnen!

Ob uriges Appartement oder komfortable Familienunterkunft: Unsere drei Ferienwohnungen sind gemütlich und mit Liebe zum Detail ausgestattet. Alle Zimmer bieten einen herrlichen Ausblick auf die traumhafte Marschlandschaft von Pellworm oder das imposante Leuchtturmpanorama.

Unsere Ferienwohnung LEUCHTTURM befindet sich im Obergeschoß. Die Wohnung ist mit Teppichboden ausgelegt, das Bad ist gefliest. Das Schlafzimmer ist mit Allergikerbetten ausgestattet.

Um auch unseren Gästen, die an Allergien leiden, einen beschwerdefreien Urlaub zu ermöglichen, gestatten wir keine Haustierhaltung.

Eine kleine Bibliothek, ausreichend Gartenmöbel, Strandkörbe sowie eine großzügige Liegewiese und die Möglichkeit zum Drachensteigen sind ebenso vorhanden wie Parkmöglichkeiten auf dem Grundstück.

Auf einen Blick

Max. 3 Personen
50 qm Wohnfläche
1 Schlafzimmer
1 Wohn-/Schlafzimmer
1 Bad

Schlafplätze

1 Doppelbett (180x200)
1 Schlafsofa (140x200)

Eigenschaften

Kinderfreundlich, Seniorengerecht, Nichtraucher, Allergikergeeignet, Haustiere nicht erlaubt

Wohnen und Leben

Heizung/Zentralheizung, Fliegenschutzgitter, Flachbildfernseher, SAT-TV, DVD-Player, Videorekorder, HiFi-Anlage, Radio, CD-Player, Internet W-LAN, Telefon

Kochen und Essen

Elektroherd, Backofen, Mikrowelle, Elektrogrill, Spülmaschine, Kühlschrank, Gefrierfach, Gefriertruhe, Kaffeemaschine Filter, Wasserkocher, Toaster, Fondue, Raclette, Esstisch/Essecke, Geschirr, Geschirrhandtücher

Bad und Sanitär

Dusche, Waschbecken, Spiegel, Kosmetikspiegel, Haartrockner, WC

Haushaltshilfen

Bügelbrett, Bügeleisen, Staubsauger, Waschmaschine, Wäscheständer, Wäschetrockner

Fuhrpark

PKW-Stellplatz, Motorrad-Stellplatz, Fahrradständer, Fahrradunterstand

Im Grünen

Terrasse, Garten, Gartenhaus, Gartenmöbel, Sonnenliegen, Strandkorb, Sonnenschirm

Sicherheit

Rauchmelder, Verbandskasten

Entfernungen

Ortsmitte 2.5 km, Bäcker 2.5 km, Supermarkt 2.5 km, Restaurant 3.0 km, Arzt 2.5 km, Apotheke 2.5 km, Tankstelle 3.0 km, Fähre 3.0 km

Die Ferienregion Pellworm

In idyllischer Einzellage auf einer großzügigen Warft wohnen Sie bei uns zentrumsnah zwischen Hafen Tammensiel und Leuchtturm.

Den nächsten Badestrand finden Sie 2. 500 m nahe beim Leuchtturm.

Inmitten des nordfriesischen Wattenmeers liegt die 37, 44 Quadratkilometer große Marschinsel im UNESCO Weltnaturerbe Nationalpark Schleswig-Holsteinisches Wattenmeer. Pellworm ist die drittgrößte Insel und präsentiert sich Grün bis an die Wasserkante, gilt als Geheimtipp für sanften Tourismus, bietet aber neben den Vorteilen des Entschleunigens mit Abschalten, Ausspannen und Faulenzen auch vielseitige aktive Möglichkeiten. Sie können bei Spaziergängen oder Radtouren die Insel erkunden, an geführten Wattwanderungen teilnehmen, Ausritte im Watt oder auch Schiffsausflüge einplanen. Vor allem werden Sie dabei die ständig frische Nordseebrise genießen. Besichtigen Sie die Alte Kirche mit der weltberühmten Arp-Schnitger-Orgel, den Leuchtturm, das Insel- und Wattmuseum oder lassen sich durch Chorkonzerte, oder Liederabende unterhalten.

Die Pellwormer Gastronomie sorgt für den kulinarischen Genuss.

Die ausführliche Beschreibung dieser Ferienunterkunft mit Standortkarte, aktuellen Preisen und Saisonzeiten finden Sie unter

<https://www.meinefewo.de/ferienwohnung-69395.htm>

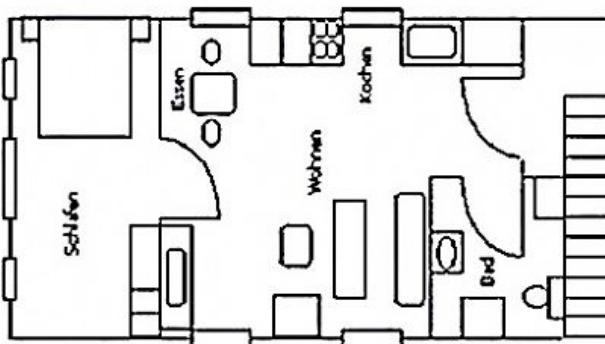
Kontakt zum Vermieter

Frau Marianne Hoffmann

Telefon: +49 4862 4510234

E-Mail: info@hoffmannpellworm.de

HAUSPROSPEKT



HAUSPROSPEKT



HAUSPROSPEKT

